



## SINAV PROGRAMLARININ HAZIRLANMA SÜRECİ

|                  |     |
|------------------|-----|
| Doküman No       |     |
| İlk Yayın Tarihi |     |
| Revizyon Tarihi  |     |
| Revizyon No      |     |
| Sayfa            | 1/2 |

|                               |   |                     |                      |
|-------------------------------|---|---------------------|----------------------|
| <b>SÜRECİN AMACI</b>          | Sınav programlarının hazırlanma işlemleri sürecinin ilgili mevzuata uygun yürütülmesi |                     |                      |
| <b>KAPSAMI</b>                | Meslek Yüksekokulu Eğitim- Öğretim faaliyetlerini kapsar                              |                     |                      |
| <b>GİRDİLER</b>               | Sınav Programı Formu  | <b>ÇIKTILAR</b>     | Sınav Programı Formu |
| <b>KONTROL KRİTERLERİ</b>     | 2547 Sayılı Yüksek Öğretim Kanunu   |                     |                      |
| <b>YÖN.GÖZ. GEÇ. PERİYODU</b> | 6 Ay  | <b>SÜREÇ HEDEFİ</b> | Birim Hedefleri      |
| <b>SÜREÇ SORUMLUSU</b>        | Müdür, Müdür Yrd.,Bölüm Başkanı   |                     |                      |

| Süreç Adımları   | Sorumlu               | İlgili Dokümanlar    |
|--|-----------------------|----------------------|
| Ara sınav, final, bütünleme, mazeret ve tek ders sınav tarihleri ilgili bölüm başkanlıklarına duyurulur  | sekreterlik,<br>Bölüm | Sınav Programı Formu |
| Haftalık ders programları baz alınarak bölüm tarafından sınav programı hazırlanır ve ilgili bölüm başkanlıklarına bildirilir   | sekreterlik,<br>Bölüm | Sınav Programı Formu |
| İlgili bölüm başkanlıklarından sınav tarihi ve saati ile ilgili değişiklik önerisi var ise istenilen saat ve günde uygun derslikler söz konusu ise ilgili değişim yapılır, değilse değişiklik isteği reddedilir      | sekreterlik,<br>Bölüm | Sınav Programı Formu |
| Sınav programlarının son hali müdürlüğe sunulur  | sekreterlik,<br>Bölüm | Sınav Programı Formu |
| Sınav programının son hali verildikten sonra bölüm başkanlarına bölümdeki diğer öğretim elemanlarına duyurmaları için sınav programı gönderilir  | Bölüm                 | Sınav Programı Formu |
| Sınav programında yer alan derslerin sınavları için gözetmenler belirlenir ve tüm bölümdeki öğretim elemanları ile bölüm başkanlarına görevli olan öğretim elemanlara da iletilmesi için gözetmen listesi gönderilir | sekreterlik,<br>Bölüm | Sınav Programı Formu |
| işlem sonu   |                       |                      |

Hazırlayan

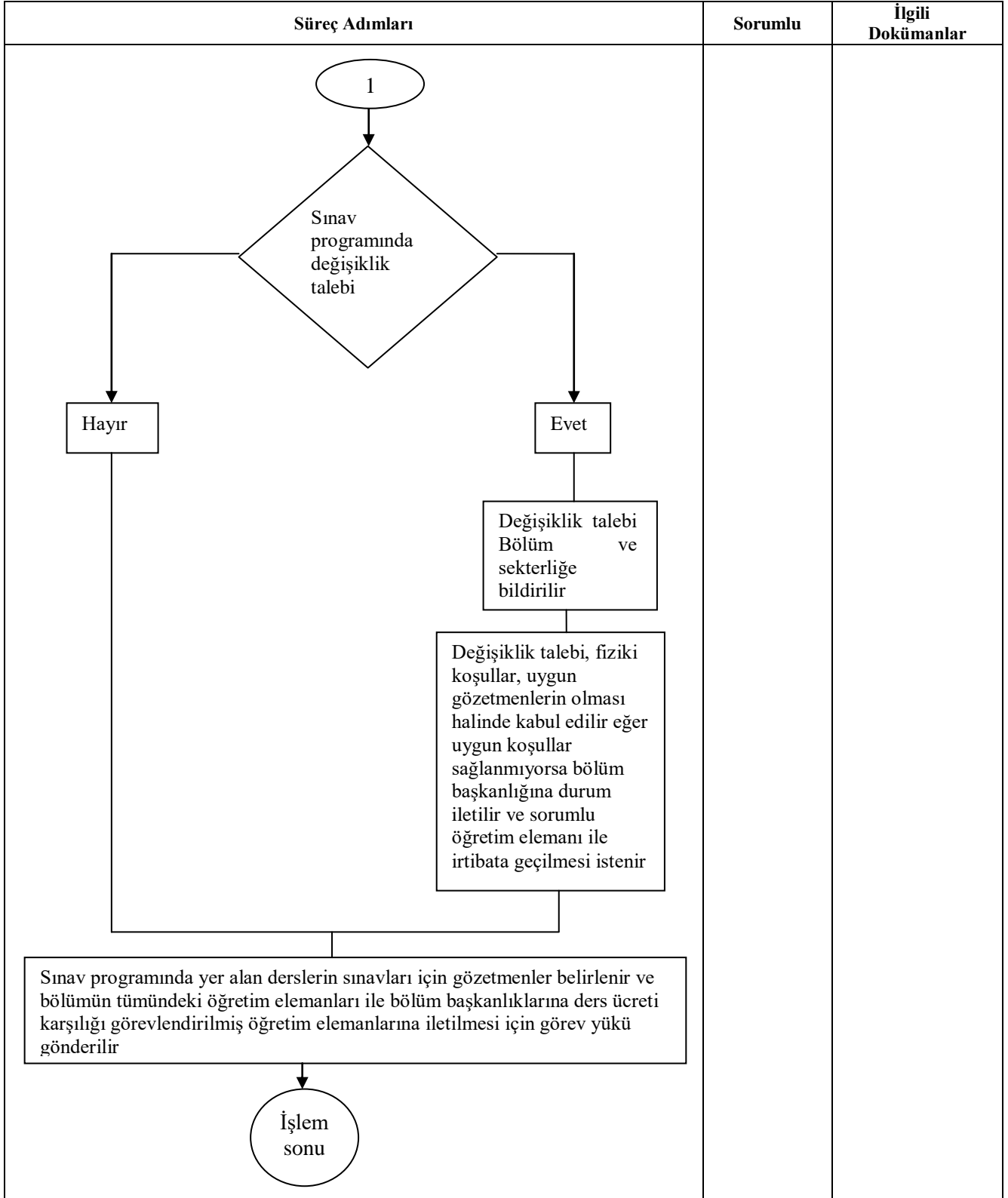
Sistem Onayı

Yürürlük Onayı



## SINAV PROGRAMLARININ HAZIRLANMA SÜRECİ

|                  |     |
|------------------|-----|
| Doküman No       |     |
| İlk Yayın Tarihi |     |
| Revizyon Tarihi  |     |
| Revizyon No      |     |
| Sayfa            | 2/2 |



Hazırlayan

Sistem Onayı

Yürürlük Onayı